



Real Tern
Industrial Co., Ltd.

- Heat Exchange Solutions
- New Energy Applications
- Custom Projecting & Service

- 熱交換解決方案
- 新能源解熱應用
- 客製化專案製造



瑞騰工業股份有限公司
Real Tern Industrial Co., Ltd.

Heat Exchanger Leadership



主講人 | 高烽翔經理

1

公司沿革介紹

2

產品系列說明

3

品質檢驗管理

4

真空焊接廠區

5

Q & A

About Real Tern

- ◆ 瑞騰工業股份有限公司成立於2012年，2013至2015年間致力於發展跨領域散熱的應用包括空壓、液壓、工程車輛、農林漁牧、礦產、建築等。
- ◆ 2016年跨足半導體產業與客製化製造，並提供冷卻系統設計及整合服務。如中鋼、中石化、六輕、工研院等多家國營及民間企業長期合作供應商。
- ◆ 2021年再拓展至5G伺服器設備冷卻系統、電動工程車輛電池及馬達冷卻器供應、冷鏈系統供應、熱回收再利用設備。奠定三大主軸六大方向。

熱交換
解決方案

瑞騰
三大主軸

新能源
解熱應用

客製化
專案製造

瑞騰工業



2012

瑞騰五月成立

2013

空壓機專用熱交換器
液壓系統風冷式熱交換器

2014

工程車輛用熱交換器

2015

農業機械、礦產、
建築產業、發電機等熱交換器

2016

代工台灣最大
工業用冷卻機廠熱交換器

2019

中鋼、中石化、六輕等多家國營及
民間企業長期合作供應商

2018

取得多間半導體設備商
熱交換器認證並獲得採用

2017

提供冷卻系統設計及整合服務

2020

工研院指定冷卻器開發廠商
(綠能所、機械所、車輛底盤所等)

2021

5G伺服器設備冷卻系統、
電動車輛電池及馬達冷卻器供應
冷鏈系統供應、熱回收再利用設備
Real Tern Industrial Co. Ltd.

2022

熱交換解決方案
新能源解熱運用
客製化專案製造

合作夥伴



台灣



專案合作夥伴



國外合作夥伴



Real Tern Industrial Co. Ltd.

國際認證



ISO9001:2015

安規

第三方認證



瑞騰工業股份有限公司
REAL TERN Industrial Co. Ltd.

dun & bradstreet

D-U-N-S[®] CERTIFIED
ISO 9001:2015

產品概述

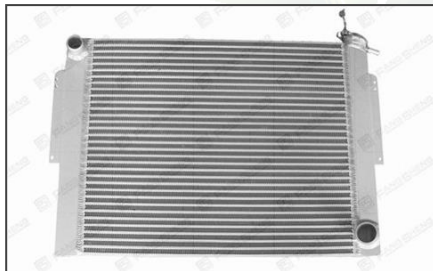


產品系列



空氣冷卻器

◆ 中冷器 (Intercooler)



◆ 增壓空氣冷卻器 (Charge Air Cooler)



◆ 熱回收系統應用



產品系列



油冷卻器

◆ 機械、液壓系統



◆ 歐系、美系散熱器



◆ 工程車輛、農機、礦產
建築產業、發電機、空壓機



Real Tern Industrial Co. Ltd.

產品系列



水冷卻器

◆ 應用範圍:

1. 伺服器
2. 主機板
3. 晶片
4. 電氣箱
5. 車輛水箱



產品系列



冷凝器

◆ 應用範圍:

1. 壓縮機式水冷卻器
2. 壓縮機式油冷卻器
3. 電氣箱
4. 空調系統



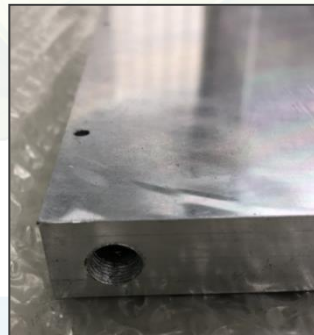
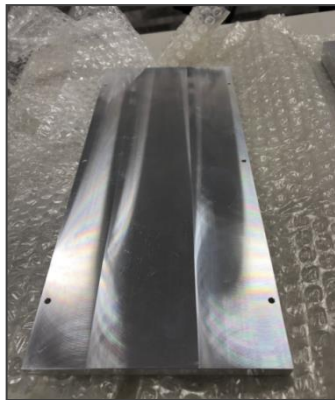
產品系列



水冷板

◆ 應用範圍:

1. 主機板
2. 晶片
3. 焊接設備
4. 接觸式熱交換



產品系列

冷卻系統

◆ 應用範圍：

1. 冷凍機事業體
2. 獨立循環系統



Real Tern Industrial Co. Ltd.

冷卻系統-獨立循環系統

- **RTO**：油冷卻機獨立循環系統
 - RTO-A：無油箱之油冷卻機獨立循環系統
 - RTO-B：附油箱之油冷卻機獨立循環系統
- **RTW**：水冷卻機獨立循環系統
 - RTW-A：無水箱之水冷卻機獨立循環系統
 - RTW-B：附水箱之水冷卻機獨立循環系統

OEM/ODM



◆ A型：無水箱or無油箱



◆ B型：附水箱or附油箱

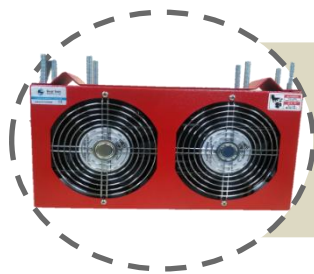


OEM/ODM



客製化專區

- ◆ 配合客戶需求，
開發OEM、ODM產品
- ◆ 特殊採購專案



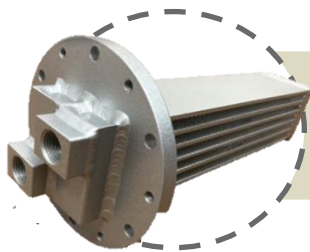
- ◆ 安裝方式改變
- ◆ 板金顏色改色



- ◆ 多樣牙口選擇



◆ 散熱需求提高



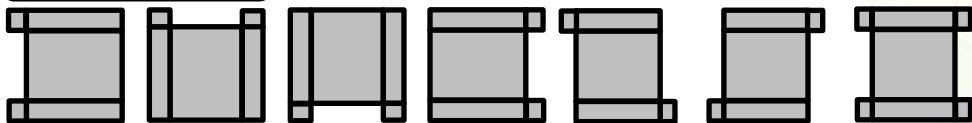
◆ 相異介質熱交換應用



◆ 複合型熱交換應用

OEM/ODM

單循環迴路



左出

標準

倒插

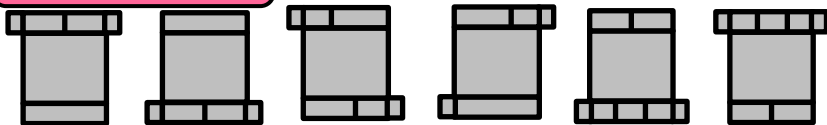
右出

Z型

反Z

多進出

多循環迴路



U型

倒U

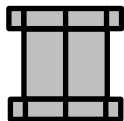
川型

川型

M型

W型

複合型迴路



兩進出型

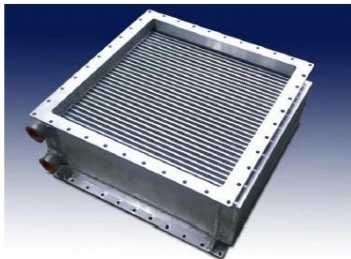
多進出型

OEM/ODM



餘熱回收領域

- ◆ 用於鋰電池生產、
塗布機NMP回收、
食品生產設備



品質檢驗



進料
檢驗

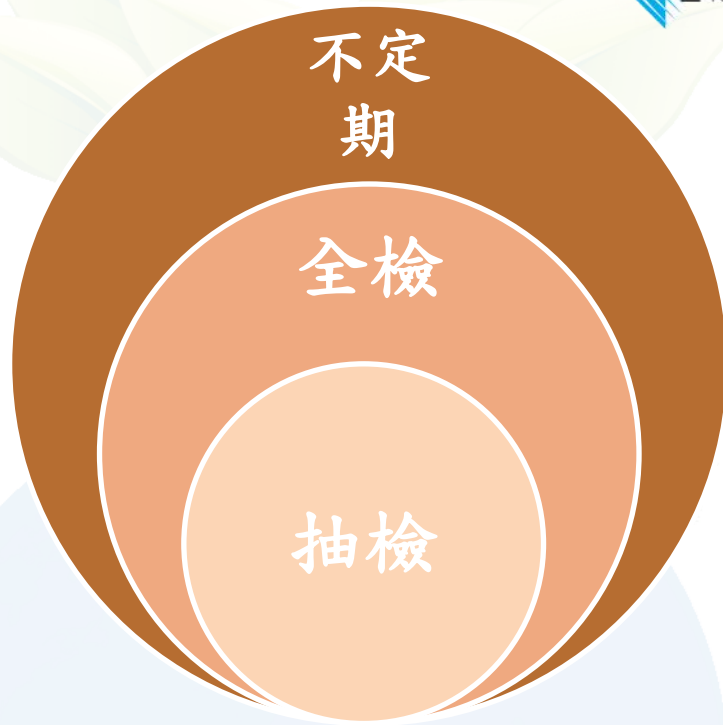


製程
檢驗



成品
檢驗

不是單向的信任
而是雙向的審核



品質檢驗



進料檢驗

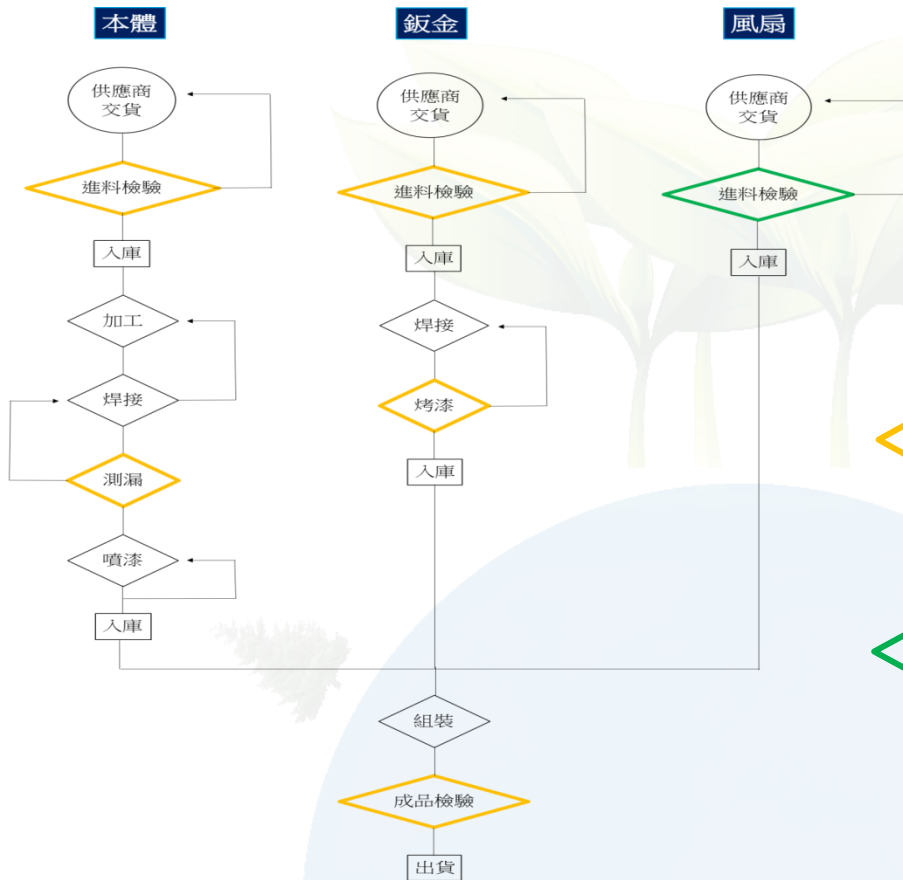
1. 尺寸(孔位、孔距)
2. 外觀(與圖面相符)
3. 通電測試

製程檢驗

1. 25bar 氣密測試
2. 尺寸、孔位
3. 漆面、漆色

成品檢驗

1. 鈹金組裝密合度
2. 通電測試
3. 包裝、確認序號



全檢

抽檢

生產設備



瑞騰工業股份有限公司 生產設備清單

更新日期：2022/09/01

設備名稱	廠牌	年分	數量
機械手臂自動焊接機	國際牌Panasonic	2018	1
氬焊機500型	國際牌Panasonic	2015	1
氬焊機300型	國際牌Panasonic	2016	6
CO ₂ 焊接機	國際牌Panasonic	2020	3
CO ₂ 焊接機	國際牌Panasonic	2018	3
CO ₂ 焊接機	國際牌Panasonic	2016	2
CO ₂ 焊接機	國際牌Panasonic	2016	2
焊道處理機	煜陽	2022	1
研磨機	煜陽	2015	3
折床	YH	2022	1
雷射切割機	YH	2022	1
立式帶鋸機	慶祥	2018	2
立式帶鋸機	慶祥	2016	2
鑽孔攻牙機	全祥	2016	2
鑽孔攻牙機	全祥	2014	3
氣動鑽孔攻牙機	全祥	2016	1
真空焊接爐	日本製	2018	1
冷卻器組立機	台製	2013	2
冷卻器組立機	台製	2018	2
鱗片成型機輪型	台製	2013	2
鱗片成型機連續式	台製	2019	1
滾圓機3M	台製	2013	1
滾圓機1M	台製	2015	1
空壓機100HP	復盛	2015	1
空壓機20HP	神鋼KOBELCO	2012	1
空壓機10HP	復盛	2018	1
氣密測漏機	台製	2021	1
氣密測漏機	台製	2016	1
噪音及風量計	TECPEL	2016	1
溫濕度計	台製	2012	2

以上不包含量測工具、包裝設備、堆高機及其他移動車輛設備

Real Tern Industrial Co. Ltd.



廠區

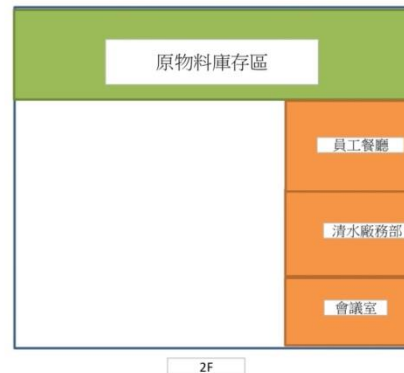
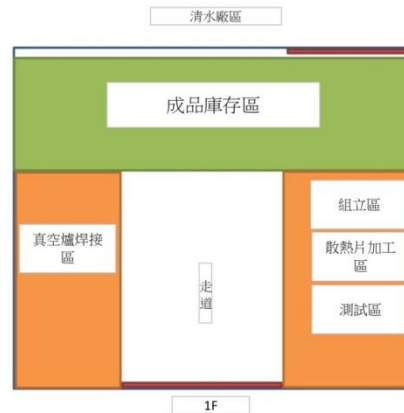
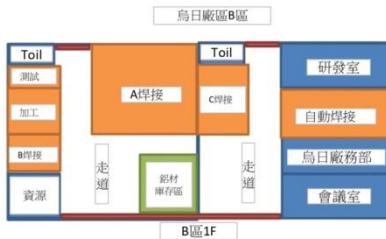
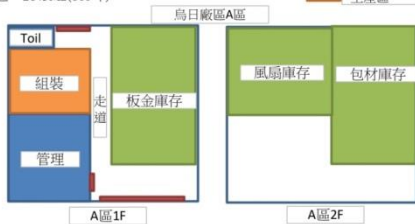


瑞騰工業股份有限公司 廠區示意圖

2022.01.01

總計面積：3809M²(1152坪)
烏日廠區：1164M²(352坪)
清水廠區：2645M²(800坪)

- 門exit
- 庫存
- 非生產區
- 生產區





焊接爐



組裝區



治具存放區





散熱片
沖壓設備



組裝台





滾圓機



數位折床機



雷射切割機



總承



什麼是ESG?

E

環境保護

- 氣候變遷
- 汙染處理
- 永續環境
- 能源效率
- 碳排放量

S

社會責任

- 員工福利
- 社區計畫
- 勞工權利
- 資訊安全
- 人權多樣

G

公司治理

- 資訊透明
- 股東權利
- 職業道德
- 薪酬制度
- 董事制度

投資在ESG良好的企業

投資人

ESG
企業

不注重ESG的企業因籌資困難，
遭市場淘汰，或轉型為ESG企業

地球

企業發起或資助ESG主題專案，
改善地球環境

ESG
投資

瑞騰從臺灣出發，走向世界！
超越更好，做到最好！

瑞騰
工業
產品
系列

公司
沿革
品質
檢驗



Since 2012.